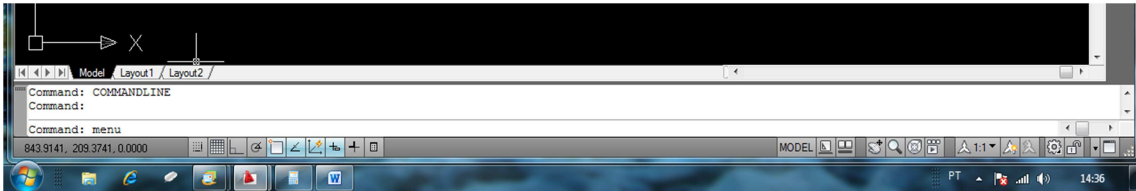
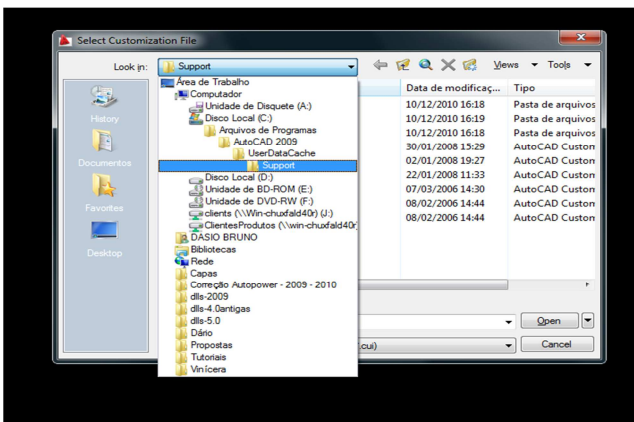


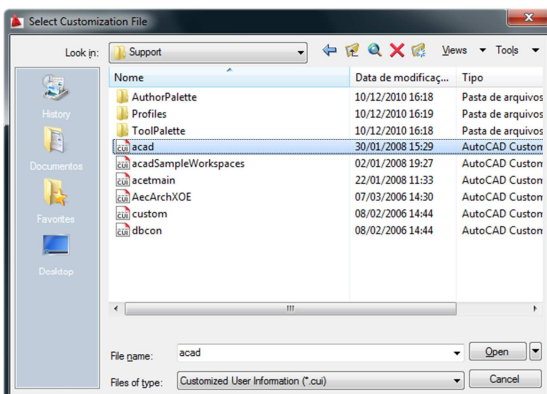
Primeiramente Digite “menu” na linha de comando



Aparecerá a tela a seguir, siga o caminho proposto no desenho : c:/arquivos de programas/autocad.../userdatacache/suporte



Dentro da pasta Suporte o senhor encontrará um arquivo nomeado como “acad”, abra ele clicando duas vezes em cima do arquivo ou selecionando-o e apertando em open.



Este procedimento deve carregar os menus do autocad, caso haja dúvidas contate-nos.

Atenciosamente Vinicius Lemes – Suporte Técnico

suporte@autoenge.com.br

(34)3212-4633

www.autoenge.com.br